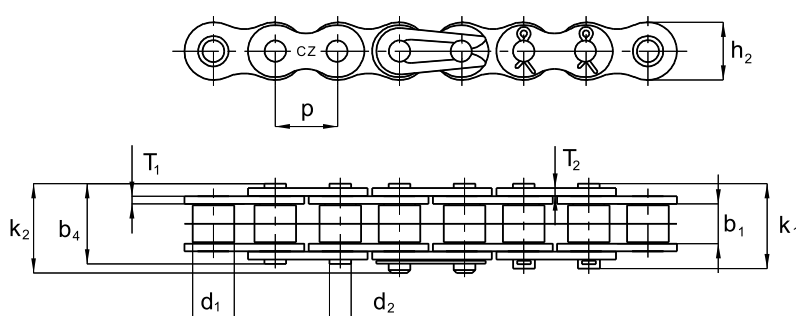


VÁLEČKOVÉ ŘETĚZY – JEDNOŘADÉ

Evropská konstrukce dle ČSN 02 3311, DIN 8187 a ISO 606

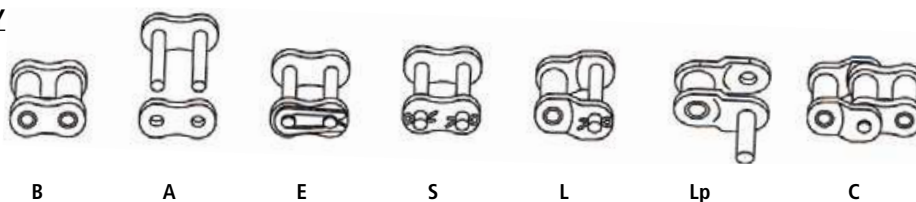


ISO DIN ČSN	ROZTEČ	VNITŘNÍ ŠÍŘKA	PRŮMĚR VÁLEČKU	PRŮMĚR ČEPU	DĚLKA ČEPU	DĚLKA ČEPU SE ZÁVL.	DĚLKA ČEPU SE ZÁVL.	ŠÍŘKA DEST. VNITŘNÍ	TLOUŠŤKA DEST. VNITŘNÍ	TLOUŠŤKA DEST. VNĚJŠÍ	PLOCHA KLOUBU	HMOT- NOST	PEVNOST PŘI PŘETŘENÍ	SPOJOVACÍ PRVKY						
														B	A	E	S	L	LP	C
	p	b_1 min.	d_1 max.	d_2 max.	b_4 max.	k_1 max.	k_2 max.	h_2 max.	T_1	T_2	S	q	FB min.							
	mm	mm	mm	mm	mm	mm	mm	mm	mm	mm	mm ²	kg/m	N							
05B-1	8,00	3,00	5,00	2,31	7,9		9,15	7,2	0,8	0,8	11	0,19	4620	
06B-1*	9,525	5,72	6,35	3,28	12,4		14	8,2	1,2	1	28	0,4	9345	
081	12,7	3,3	7,75	3,66	9,2		10,8	9,9	1	1	21	0,3	8200	
08B-1**	12,7	7,75	8,51	4,45	16,4	19,4	18,25	11,8	1,6	1,4	50,3	0,7	18690	
101	15,875	6,48	10,16	5,08	15,6		17,2	14,5	1,6	1,6	51,05	0,8	23310	
10B-1**	15,875	9,65	10,16	5,08	18,7	21,5	20,35	14,5	1,6	1,6	67,3	0,9	23310	
12B-1**	19,05	11,68	12,07	5,72	22,3	24,5	24	16,1	1,8	1,8	89,35	1,22	30345	
16B-1**	25,4	17,02	15,88	8,28	35,3	38,2	37,0	21	3,5	3	206,17	2,67	65000	

* POUZE S ROVNÝMI DESTIČKAMI

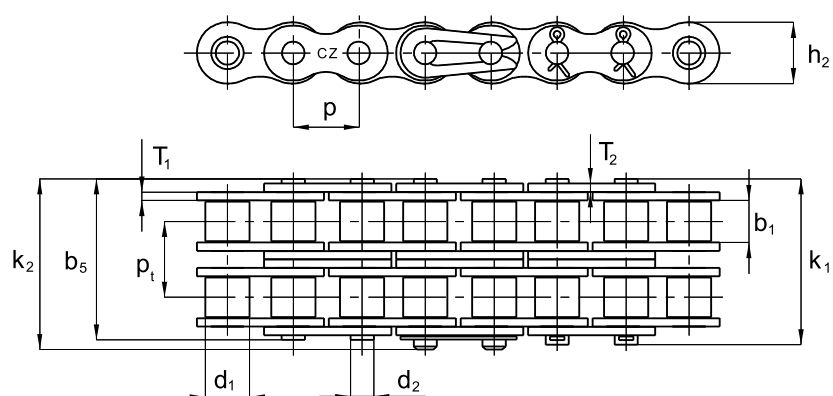
** TĚŽ S ROVNÝMI DESTIČKAMI (DESTIČKA VNĚJŠÍ MÁ STEJNOU ŠÍŘKU JAKO VNITŘNÍ DESTIČKA – h_2)

SPOJOVACÍ PRVKY



VÁLEČKOVÉ ŘETĚZY – DVOUŘADÉ

Evropská konstrukce dle ČSN 02 3311, DIN 8187 a ISO 606



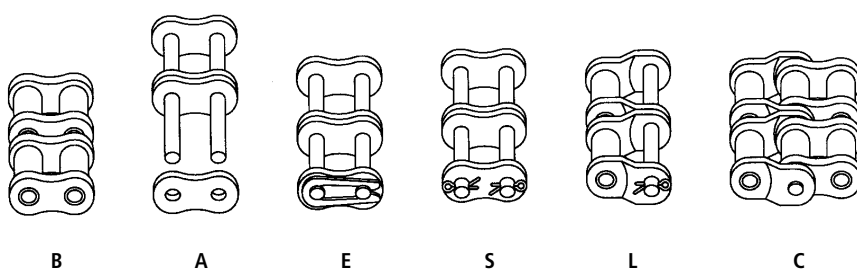
ISO DIN ČSN	ROZTEČ p	VNITŘNÍ ŠÍŘKA b1 min.	PRŮMĚR VÁLEČKU d1 max.	PRŮMĚR ČEPU d2 max.	DĚLKA ČEPU b5 max.	DĚLKA ČEPU SE ZÁVL. k1 max.	DĚLKA ČEPU SE ZÁVL. k2 max.	ŠÍŘKA DEST. VNITŘNÍ h2 max.	TLOUŠŤKA DEST. VNITŘNÍ T1	TLOUŠŤKA DEST. VNĚJŠÍ T2	VZDÁL. ŘAD pt	PLOCHA KLOUBU S	HMOT- NOST q	PEVNOST PŘI PŘETŘŽENÍ FB min. N	SPOJOVACÍ PRVKY					
															B	A	E	S	L	C
05 B-2	8,00	3,00	5,00	2,31	13,55		14,75	7,20	0,80	0,80	5,64	22,00	0,34	8 000	•	•	•			
06 B-2*+	9,525	5,72	6,35	3,28	22,65		24,25	8,20	1,20	1,00	10,24	56,00	0,53	17 745	•	•	•		•	•
08 B-2**	12,7	7,75	8,51	4,45	30,45	33,30	32,15	11,80	1,60	1,40	13,92	100,60	1,37	32 655	•	•	•	•	•	•
10 B-2**	15,875	9,65	10,16	5,08	35,30	38,10	36,95	14,50	1,60	1,60	16,59	134,60	1,80	46 726	•	•	•	•	•	•
12 B-2**	19,05	11,68	12,07	5,72	41,75	44,00	43,80	16,10	1,80	1,80	19,46	178,70	2,43	60 690	•	•	•	•	•	•
16 B-2**	25,4	17,02	15,88	8,28	67,30	70,20	69,10	21,00	3,50	3,00	31,88	412,34	5,30	130 000	•	•	•	•	•	•

* POUZE S ROVNÝMI DESTIČKAMI

** TĚŽ S ROVNÝMI DESTIČKAMI (DESTIČKA VNĚJŠÍ MÁ STEJNOU ŠÍŘKU JAKO VNITŘNÍ DESTIČKA – h2)

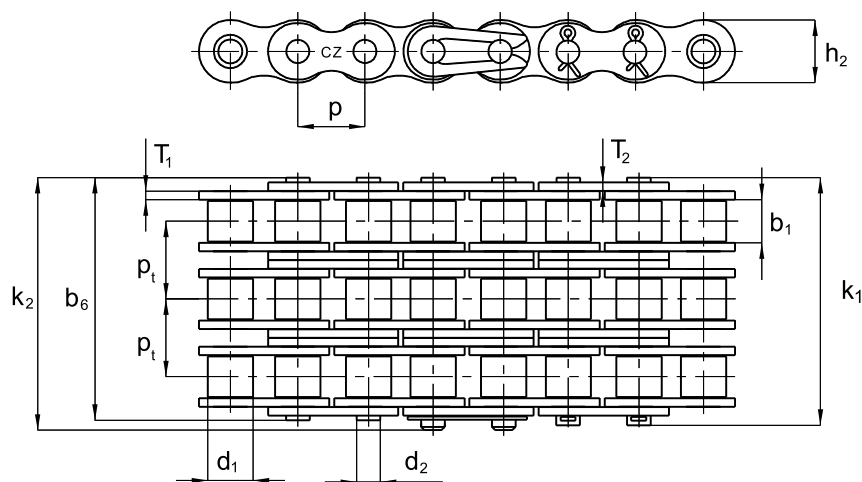
+ POUZE S JEDNOU STŘEDNÍ DESTIČKOU

SPOJOVACÍ PRVKY



VÁLEČKOVÉ ŘETĚZY - TŘÍŘADÉ

Evropská konstrukce dle ČSN 02 3311, DIN 8187 a ISO 606



ISO DIN ČSN	ROZTEČ p	VNITRNÍ ŠÍŘKA b1 min.	PRŮMĚR VÁLEČKU d1 max.	PRŮMĚR ČEPU d2 max.	DĚLKA ČEPU b6 max.	DĚLKA ČEPU SE ZÁVL. k1 max.	DĚLKA ČEPU SE ZÁVL. k2 max.	ŠÍŘKA DEST. VNITRNÍ h2 max.	TLOUŠŤKA DEST. VNITRNÍ T1	TLOUŠŤKA DEST. VNĚJŠÍ T2	VZDÁL. ŘAD pt	PLOCHA KLOUBU S	HMOT- NOST q	PEVNOST PŘI PŘETRŽENÍ FB min. N	SPOJOVACÍ PRVKY					
															B	A	E	S	L	C
06 B-3*+	9,525	5,72	6,35	3,28	32,90		34,55	8,20	1,20	1,00	10,24	84,00	1,12	26 145	•	•	•	•	•	•
08 B-3**	12,7	7,75	8,51	4,45	44,25	47,20	46,20	11,80	1,60	1,40	13,92	150,80	2,04	46 725	•	•	•	•	•	•
10 B-3**	15,875	9,65	10,16	5,08	51,90	54,70	53,55	14,50	1,60	1,60	16,59	201,90	2,70	70 035	•	•	•	•	•	•
12 B-3**	19,05	11,68	12,07	5,72	61,25	63,50	63,40	16,10	1,80	1,80	19,46	268,05	3,62	91 035	•	•	•	•	•	•
16 B-3**	25,4	17,02	15,88	8,28	99,10	102,00	100,80	21,00	3,50	3,00	31,88	618,50	7,93	195 000	•	•	•	•	•	•

*POUZE S ROVNÝMI DESTIČKAMI

**TĚŽ S ROVNÝMI DESTIČKAMI (DESTIČKA VNĚJŠÍ MÁ STEJNOU ŠÍŘKU JAKO VNITRNÍ DESTIČKA - h2)

+POUZE S JEDNOU STŘEDNÍ DESTIČKOU

PO DOHODĚ S VÝROBCEM JE MOŽNÉ VYROBIT ŘETĚZY ČTYŘ-, PĚTI-, ŠESTIŘADÉ

SPOJOVACÍ PRVKY

